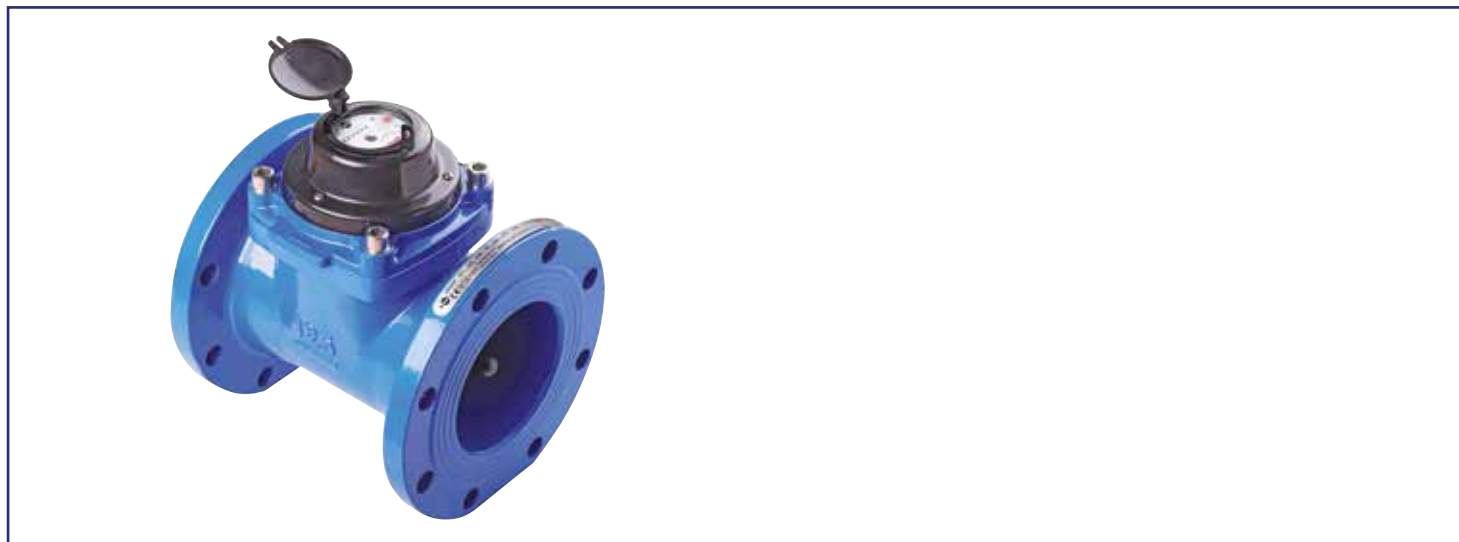


Référence : **3400-100**

COMPTEUR EAU TYPE WOLTMANN À TRANSMISSION MAGNÉTIQUE - EAU FROIDE - DN 100



- **PRÉ-ÉQUIPÉ POUR LE MONTAGE D'UN CAPTEUR D'IMPULSION POUR LA LECTURE À DISTANCE**
- **MONTAGE TOUTES POSITIONS (SAUF DN 250 À 500 EN POSITION UNIQUEMENT HORIZONTALE)**
- **ADAPTÉ POUR LE COMPTAGE DU TRÈS GRAND DÉBIT D'EAU**

DESCRIPTION

Compteur d'eau de type Woltmann à transmission magnétique. - Haute précision de comptage pour débits importants. - DN : 100. - Pression Nominale : 16 bars. - Longueur 250 mm. - Mécanisme de turbine à hélice axiale spécialement adapté pour supporter la poussée de l'eau en conservant un équilibre parfait et une stabilité exceptionnelle des performances hydrauliques. - Applications : arrosage, irrigation. - Conception robuste pour une grande longévité - Installation verticale, horizontale ou inclinée pour s'adapter à toutes les configurations. - Pré-équipé pour le montage d'émetteurs d'impulsions (2 REED et 1 opto-électronique). - Disponible sur commande.

CARACTÉRISTIQUES

Compteur eau type Woltmann. Transmission magnétique. Hélice axiale. Haute précision de comptage pour débits importants. DN : 100. Pression Nominale : 16 bars. Longueur 250 mm. Raccordement par brides. Installation verticale, horizontale ou inclinée. Lecture facile sur cadran sec et orientable à 360°. Pré-équipé pour le montage d'émetteurs d'impulsions (2 REED et 1 opto-électronique). Applications : arrosage, irrigation. Disponible sur commande.

APPLICATIONS

Permet le relevé de la consommation d'eau d'irrigation

CONDITIONS D'UTILISATION

Raccordement à brides

COMPATIBILITÉ

Conforme pour un usage sur réseau d'eau irrigation ou d'arrosage

PRÉCAUTION D'EMPLOI

Bien respecter le sens de montage indiqué sur le corps

SPECIFICATIONS D'INSTALLATION	Permet de distribuer de l'eau dans une habitation.
	N'est pas adapté pour une application autre que celle décrite ci-dessus. Notre garantie porte sur les défauts de matière ou de fabrication et s'applique dans les conditions définies par le fabricant. La garantie ne couvre pas les consommables, l'usure normale, les pièces mobiles (1 an), les dommages dus aux chocs, au gel, le défaut d'entretien régulier et approprié, à l'usage de produits d'étanchéité non ACS type filasse (notamment sur les raccords mécaniques), de produits d'entretien trop agressifs ou de traitements de l'eau inadaptés, à la présence de corps étrangers véhiculés par l'eau (limaille, sable, calcaire, etc...) la mise en oeuvre non conforme aux règles de l'art, avis et fiche technique et aux DTU.
PRESCRIPTION DE POSE	Avant l'installation, il est impératif de nettoyer les tuyauteries de l'installation. L'installation du compteur doit être effectuée sans aucune traction ou flexion mécanique (dilatation ou manque de supportage). Le compteur ne doit pas subir de contraintes mécaniques; vérifier l'alignement des tuyauteries. Adapter le couple de serrage pour ne pas détériorer les écrous: 30 N.mètre max. Pour réaliser l'étanchéité du raccord, privilégier le PTFE ou la pate anaérobie. L'usage de la filasse avec de la pate à joint est proscrite. L'installation et l'utilisation du compteur doivent être conformes aux règles de l'art, DTU, et réglementations en vigueur. Nous préconisons des accessoires nécessaires à l'installation de marque Somatherm.